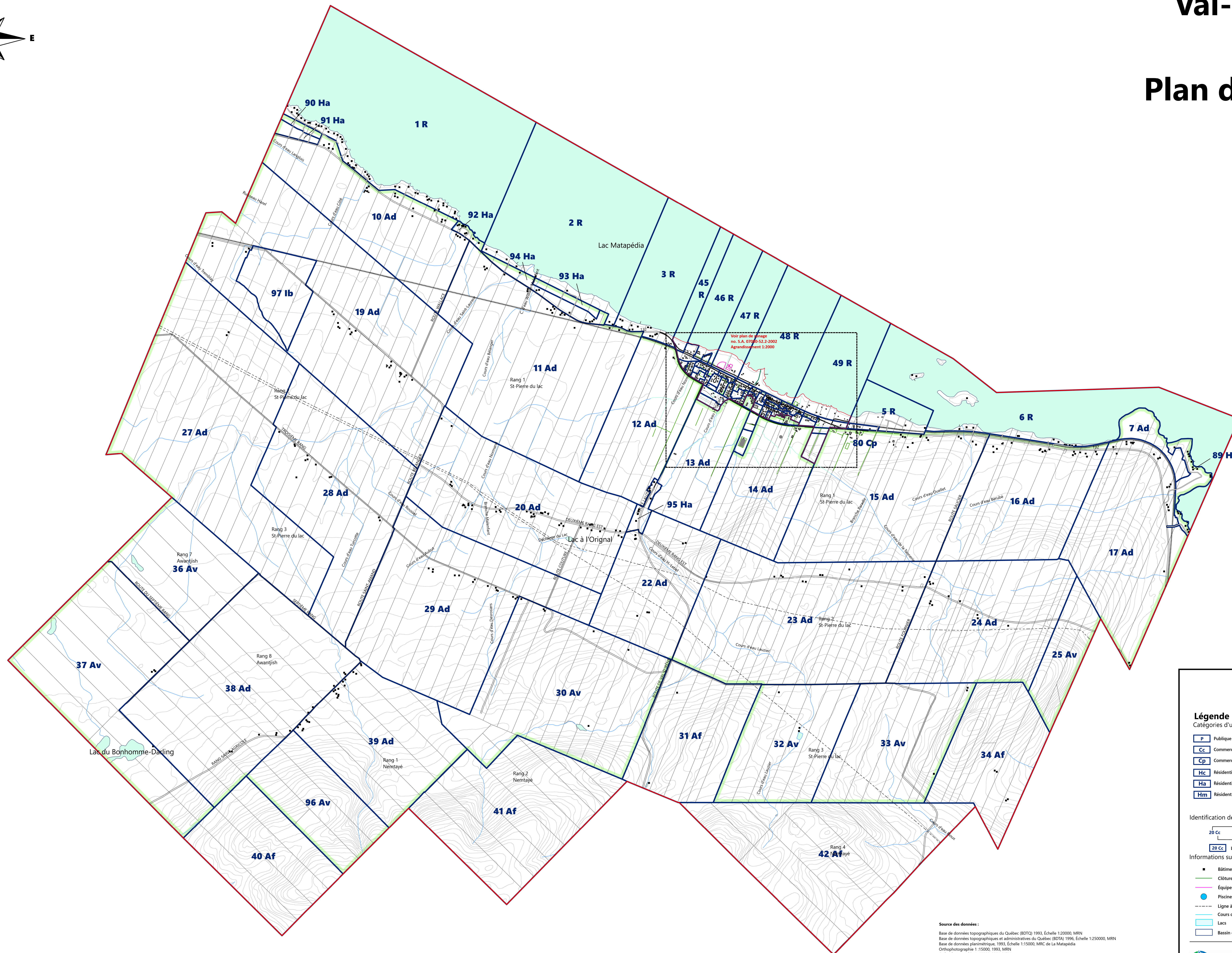


# Val-Brillant

## Plan de zonage



**Val-Brillant**  
**Plan de zonage**  
Échelle 1:15000

**Légende**  
Catégories d'usages

<b>P</b> Publique	<b>Ad</b> Agricole dynamique
<b>Cc</b> Commerciale centrale	<b>Av</b> Agricole viable
<b>Cp</b> Commerciale périphérique	<b>Af</b> Agro-forestière
<b>Hc</b> Résidentielle forte densité	<b>Ia</b> Industrielle légère
<b>Ha</b> Résidentielle faible densité	<b>Ib</b> Industrielle lourde
<b>Hm</b> Résidentielle maison mobile	<b>R</b> Récréative

Identification des zones

20 Cc Numéro d'identification de la zone  
20 Cc Groupes d'usages dominants

Informations supplémentaires

■ Bâtiment	— Voie ferrée
— Clôture, muret et haie	— Rue et route
— Équipement récréatif	— Rue projetée
● Piscine	— Limite de la zone agricole
— Ligne à haute tension	— Cadastre
— Cours d'eau	— Périmètre d'urbanisation
— Lacs	
— Bassin d'épuration	

**Source des données :**  
Base de données topographiques du Québec (BDTQ) 1993, Échelle 1:20000, MRN  
Base de données topographiques et administratives du Québec (BDTA) 1996, Échelle 1:250000, MRN  
Base de données planimétriques, 1993, Échelle 1:15000, MRC de La Matapédia  
Orthophotographie 1:15000, 1993, MRN  
Orthophotographie 1:40000, 2001, MRN

Système de référence : NAD 83  
Projection MTM, Fuseau 6

N.B. Les sources de données foncières utilisées pour la confection des cartes sont des éléments de compilation et ne représentent qu'une image du territoire. Par conséquent, les limites cadastrales et municipales peuvent différer de la réalité quant à leur positionnement.

**Amendement**  
Règlements  
02-2008 21-2020  
04-2011 09-2021  
03-2012 06-2023  
10-2012  
06-2016

MRC de La Matapédia  
2015  
Conçu par :  
Paul Gingras, Urbaniste  
Dessiné par :  
Gilles Bédard, Technicien  
en aménagement  
Validé par :  
Paul Gingras, Urbaniste  
Juillet 2002

N.B. Ce plan fait partie intégrante du règlement de zonage no. 03-2002

Plan no. S.A. 07080-52.1-2002

