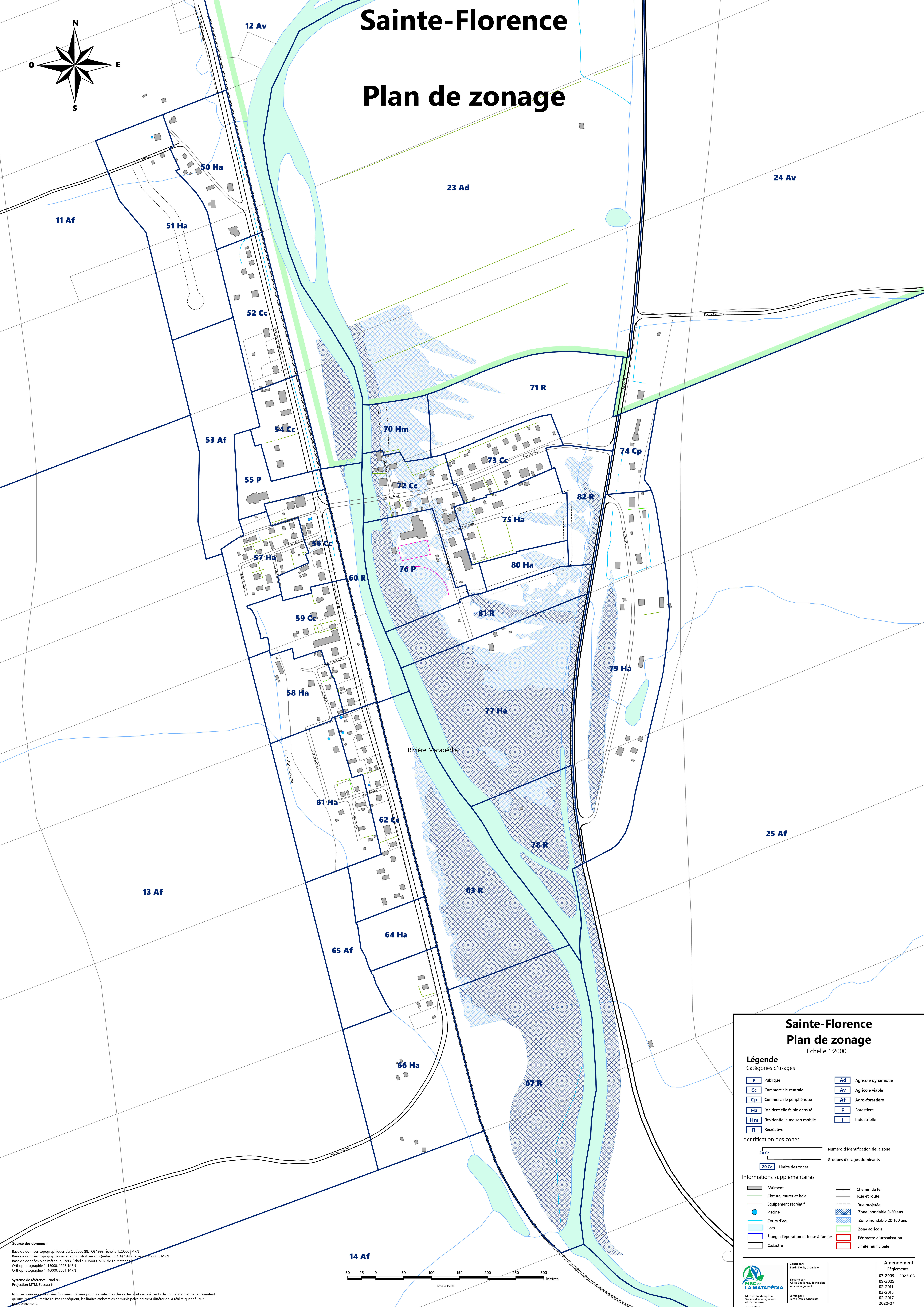
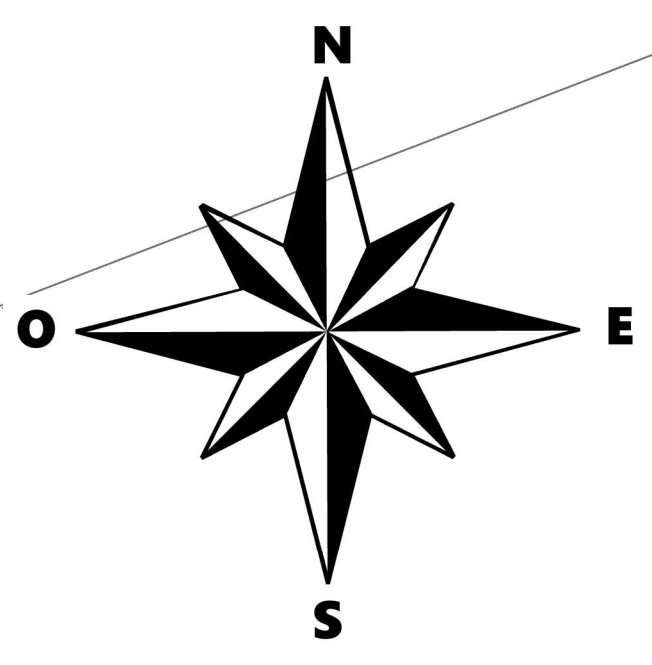


# Sainte-Florence

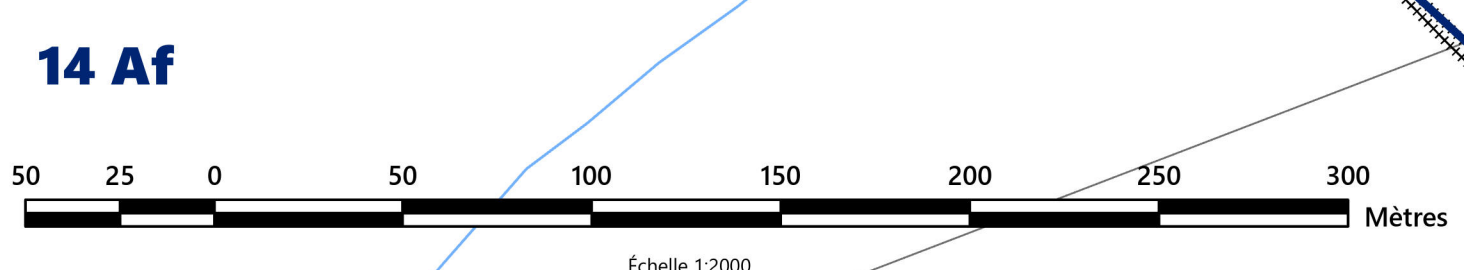
## Plan de zonage



Source des données :  
Base de données topographiques du Québec (BDTQ) 1993, Échelle 1:20000, MRN  
Base de données topographiques et administratives du Québec (BDTA) 1996, Échelle 1:25000, MRN  
Base de données planimétrique, 1993, Échelle 1:15000, MRC de La Matapédia  
Orthophotographie 1:15000, 1993, MRN  
Orthophotographie 1:40000, 2001, MRN

Système de référence : Nad 83  
Projection MTM, Fuseau 6

N.B. Les sources de données foncières utilisées pour la confection des cartes sont des éléments de compilation et ne représentent qu'une partie du territoire. Par conséquent, les limites cadastrales et municipales peuvent différer de la réalité quant à leur emplacement.



### Sainte-Florence Plan de zonage

Échelle 1:2000

#### Légende

Catégories d'usages

<b>P</b> Publique	<b>Ad</b> Agricole dynamique
<b>Cc</b> Commerciale centrale	<b>Av</b> Agricole viable
<b>Cp</b> Commerciale périphérique	<b>Af</b> Agro-forestière
<b>Ha</b> Résidentielle faible densité	<b>F</b> Forestière
<b>Hm</b> Résidentielle maison mobile	<b>I</b> Industrielle
<b>R</b> Récréative	

Identification des zones

20 Cc Numéro d'identification de la zone  
20 Cc Limites des zones

Groupes d'usages dominants

Informations supplémentaires

Bâtiment	Chemin de fer
Clôture, muret et haie	Rue et route
Équipement récréatif	Rue projetée
Piscine	Zone inondable 0-20 ans
Cours d'eau	Zone inondable 20-100 ans
Lacs	Zone agricole
Étangs d'épuration et fosse à fumier	Périmètre d'urbanisation
Cadastre	Limite municipale

MRC de La Matapédia  
Service L'Aménagement et d'Urbanisme  
Juillet 2004  
N.B. Ce plan fait partie intégrante du règlement de zonage no. 03-2004

Conçu par  
Berlin Denis, Urbaniste

Approuvé par  
Céline Boudreau, Technicienne en aménagement

Vérifié par  
Berlin Denis, Urbaniste

Amendements  
Règlements  
07-2009 2023-05  
09-2009  
02-2011  
03-2015  
02-2017  
2020-07

Plan no. S.A. 07010-52.2-2004